



گزارش بازاریابی

شرکت آب و فاضلاب تهران


شماره گزارش		۱		شماره قرارداد		۱۳۱۱۳/۱۸۹۶۱		نام پروژه		061316020212006516500to061316020212006516600		
ویژگی پروژه	نام کارفرما		نام مشاور		نام پیمانکار		نام پیمایشگر		نام ناظر			
	شرکت آب و فاضلاب تهران		شرکت مهتاب قدس		شرکت دریا کار یزد		جناب آقای ۱۰۰۰		-			
ویژگی بستر پروژه	پیمانکار اجرا		شماره قرارداد پیمانکار اجرا		شماره مرجع لوله (کد یونیک یا کد المان)							
	شرکت پیمانکاری ۱		۴۷۴۱۱		۱							
آدرس پروژه	استان		شهرستان		آدرس							
	تهران		تهران		بلوار دانشجو خیابان عدالت							
ویژگی ویدئومتری	هدف از بازرسی		وضعیت منطقه		شرایط آب و هوایی		تاریخ بازرسی		زمان بازرسی		شستشو پیش از بازرسی؟	
	بررسی و تحقیق در مورد عیوب سازه‌ای و سرویس دهی		شهر		باران و برف نمی بارد		۱۴۰۵/۳/۳		۱۷:۳۹:۰۰		بلی	
ویژگی آدمرو	آدمرو	شماره مرجع آدمرو	شماره آدمرو	عمق آدمرو	تعداد مجرا	پله	نوع دریچه	وضعیت دریچه	نوع آدمرو			
	پایین دست	۰۶۱۳۱۶۰۲۰۲۱۲۰۰۶۵۱۶۵۰۰	۰۶۱۳۱۶۰۲۰۲۱۲۰۰۶۵۱۶۵۰۰	۳	۲	دارد	چدنی	سالم	بتنی			
	بالادست	۰۶۱۳۱۶۰۲۰۲۱۲۰۰۶۵۱۶۶۰۰	۰۶۱۳۱۶۰۲۰۲۱۲۰۰۶۵۱۶۶۰۰	۳	۲	دارد	چدنی	سالم	بتنی			
ویژگی فاضلابرو	طول فاضلابرو		سایز لوله		کاربری فاضلابرو		شکل سطح مقطع		جنس			
	۵۱		۲۵۰		فاضلاب مجرا		دایروی		بتن			
نتیجه ویدئومتری	طول ویدئو متری شده		طول ویدئو متری نشده		شیب متوسط لوله (طراحی)		شیب متوسط لوله (ساخته شده)		نتیجه ویدئومتری			
	۲۰۰۰		۴۹۰۰۰				-۰.۷۰		مسیر لوله کامل طی شد			
	مسیر ویدئومتری		محل توقف ویدئومتری		دلیل توقف ویدئومتری							
	در جهت جریان											
	خلاف جهت جریان		۲۰۰۰		پیمایش ناتمام به دلیل رسوبات							
توضیحات		تست ۳۴۵؛ Structure Score:۰؛ GainScore:۱										

 <div>شرکت دریا کار یزد</div>	شرکت دریا کار یزد		گزارش استاندارد	
			شرکت آب و فاضلاب تهران	


نام کارفرما		شرکت آب و فاضلاب تهران		نام پیمایشگر		جناب آقای ۱۰۰	
نام ناظر	شماره قرار داد	کد تخصیصی پیمانکار	نام ح.س. تصفیه خانه	منطقه آبفا			
-	۱۳۱۱۳/۱۸۹۶۱	۱		۱			
شماره مرجع لوله	تاریخ	ساعت	نام خیابان	شهرستان			
۱	۱۴۰۵/۳/۳	۱۷:۳۹:۰۰	بلوار دانشجو خیابان عدالت	تهران			
کد محل فاضلابرو	ش.مرجع آدمرو ابتدایی	عمق آدمرو ابتدایی	ش.مرجع آدمرو انتهایی	عمق آدمرو انتهایی	کاربری شبکه	نوع شبکه	جهت بازرسی
RD	۰۶۱۳۱۶۰۲۰۲۱۲۰۰۶۵۱۶۵۰۰	۳	۰۶۱۳۱۶۰۲۰۲۱۲۰۰۶۵۱۶۶۰۰	۳	F	A	U
ارتفاع سطح مقطع	عرض سطح مقطع	شکل سطح مقطع	جنس	جنس پوشش داخلی	پیش شستشو	روش نصب پوشش داخلی	توضیحات عمومی
۲۵۰	۲۵۰	C	CO	CO	Y	M	تست ۳۴۵
درجه بحرانی بودن	هدف از بازرسی	نحوه کنترل جریان	شرایط آب و هوایی	دمای هوا	طول لوله	طول قطعه لوله	روش بازرسی
A	A	N	D	A	۵۱	۶	B
استاندارد کد گذاری	محل ذخیره فیلم	روش آدرس دهی ویدئو	ش.م. ذخیره فیلم	محل ذخیره عکس ها	ش.م. ذخیره عکس ها		
WRc	ذخیره بر روی DVD/DVD	زمان سپری شده از شروع بازرسی با فرمت hh:mm:ss					

جدول عيوب استاندارد

ردیف	زمان ویدئو	موقعیت	عیب پیوسته	حروف				اعداد					
				کد	بند	جنس	شدت	ابعاد		درصد	موقعیت عیب		
								۱	۲		در / از	تا	
۱	۰۰:۰۰	۱.۰۰		MH			نقطه ی شروع / آدَمِرو						
۲	۰۰:۰۰	۱.۰۰		WLT			تراز آب /تراز آب کدر				۵		
۳	۰۰:۰۴	۱.۰۷		CX			اتصال جانبی معیوب /اتصال معیوب انشعاب						
۴	۰۰:۱۱	۱.۴۵		DEX			رسوبات /سایر رسوبات ته نشین شده				۱۵		
۵	۰۰:۲۸	۲.۰۰		.SA			پیمایش ناتمام/پیمایش ناتمام						

<div>  <div> <div>شرکت گرافیکی وضعیت شبکه</div> <div>شرکت آب و فاضلاب تهران</div> </div> </div>		
نام پروژه / شماره گزارش	061316020212006516500to061316020212006516600	شماره آدرو پایین دست
جهت حرکت	حرکت در خلاف جهت جریان/ U	شماره آدرو بالادست
طول ویدئومتری شده	۲۰۰	طول ویدئومتری نشده
		۴۹۰۰

ردیف	زمان ویدئو	موقعیت	کد	شرح عیب		
۱	۰۰:۰۰	۱.۰۰	MH	سایر جزئیات	/ نقطه c, شاره	آدمه
۲	۰۰:۰۰	۱.۰۰	WLT	سرویس دهی	/ تراز آب	تراز آب کدر
۳	۰۰:۰۴	۱.۰۷	CX	اجرایی	/ اتصال جانبی معیوب	اتصال معیوب اتشعاب
۴	۰۰:۱۱	۱.۴۵	DEX	سرویس دهی	/ رسوبات	سایر رسوبات ته نشین شده ۱۵
۵	۰۰:۲۸	۲.۰۰	SA	سایر جزئیات	/ پیمایش ناتمام	پیمایش ناتمام

<div> <div>  </div> <div> شرکت دریا کاریزه </div> </div>			گزارش تصویری
			شرکت آب و فاضلاب تهران
۰۶۱۳۱۶۰۲۰۲۱۲۰۰۶۵۱۶۵۰۰	شماره آدمرو پایین دست	316020212006516500to0613160202120065164	نام پروژه / شماره گزارش
۰۶۱۳۱۶۰۲۰۲۱۲۰۰۶۵۱۶۶۰۰	شماره آدمرو بالا دست	حرکت در خلاف جهت جریان/ U	جهت حرکت



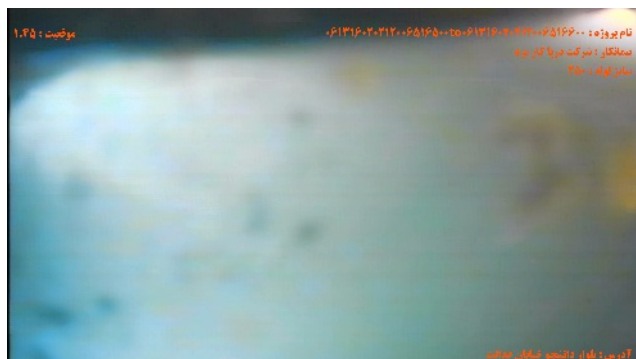
شماره تصویر ۱
عنوان نقطه ی شروع / آدمرو
موقعیت ۱۰۰۰
کد MH



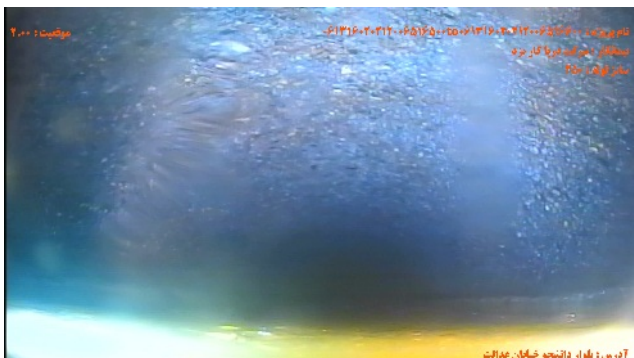
شماره تصویر ۲
عنوان تراز آب/تراز آب کدر
موقعیت ۱۰۰۰
کد WLT
درصد ۵



شماره تصویر ۳
عنوان اتصال جانبی معيوب /اتصال معيوب انشعاب
موقعیت ۱۰۰۷
کد CX



شماره تصویر ۴
عنوان رسوبات /سایر رسوبات ته نشین شده
موقعیت ۱۰۴۵
کد DEX
درصد ۱۵



شماره تصویر ۵
عنوان پیمایش ناتمام /پیمایش ناتمام
موقعیت ۲۰۰۰
کد .SA



شرکت دریا کار یزد

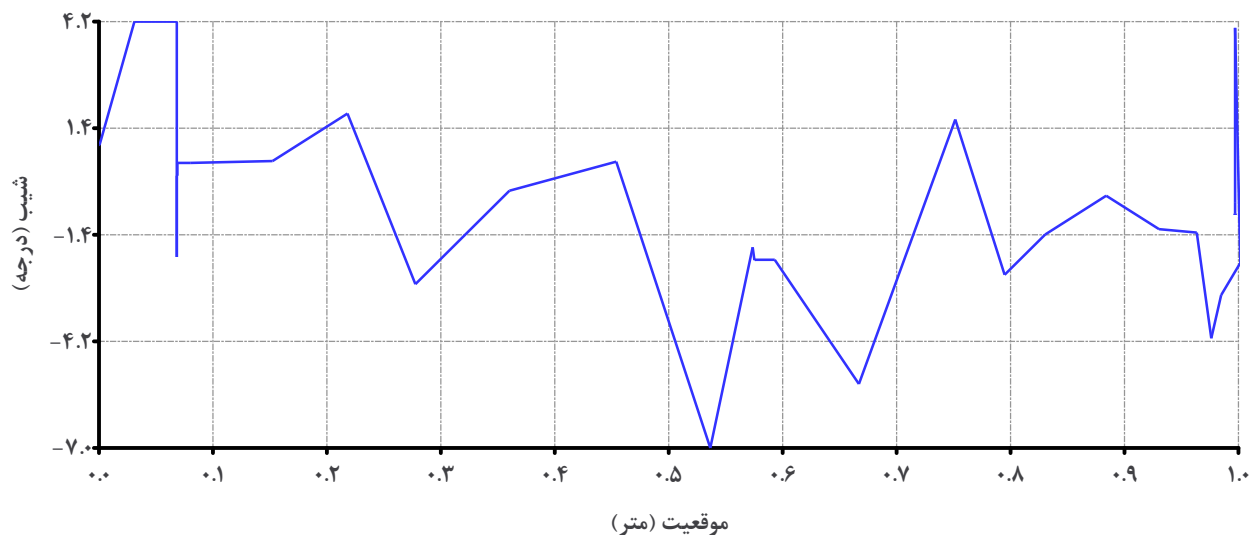
گزارش شیب

شرکت آب و فاضلاب تهران

۰۶۱۳۱۶۰۲۰۲۱۲۰۰۶۵۱۶۵۰۰	شماره آدمرو بالادست	061316020212006516500to061316020212006516600	نام پروژه / شماره گزارش
۰۶۱۳۱۶۰۲۰۲۱۲۰۰۶۵۱۶۶۰۰	شماره آدمرو پایین دست	حرکت در خلاف جهت جریان / U	جهت حرکت
-۰.۷۰	شیب متوسط لوله (ساخته شده)		شیب متوسط لوله (طراحی شده)

شیب متوسط اندازه گیری شده % -۰.۷۰

شیب بر حسب موقعیت



ارتفاع بر حسب موقعیت

