



شرکت دریا کار یزد

گزارش بازرسی

شرکت آب و فاضلاب تهران

061316020212006514100to061316010218006512300			نام پروژه		۱۳۱۱۳/۱۸۹۶۱		شماره قرارداد		۱		شماره گزارش								
نام ناظر		نام پیمایشگر		نام پیمانکار		نام مشاور		نام کارفرما		ویژگی پروژه									
-		جناب آقای ۱۰۰۰		شرکت دریا کار یزد		شرکت مهتاب قدس		شرکت آب و فاضلاب تهران											
شماره مرجع لوله (کد یونیک یا کد المان)		شماره قرارداد پیمانکار اجرا				پیمانکار اجرا						ویژگی بستر پروژه							
۱		۴۷۴۱۱				شرکت پیمانکاری ۱													
آدرس						شهرستان		استان		آدرس پروژه									
بلوار دانشجو						تهران		تهران											
شستشو پیش از بازرسی؟		زمان بازرسی		تاریخ بازرسی		شرایط آب و هوایی		وضعیت منطقه		هدف از بازرسی			ویژگی ویدئومتری						
بلی		۱۳:۵۶:۱۷		۱۴۰۵/۳/۳		باران و برف نمی بارد		شهر		بررسی و تحقیق در مورد عیوب سازه ای و سرویس دهی									
نوع آدمرو		وضعیت دریچه		نوع دریچه		پله		تعداد مجرا		عمق آدمرو		شماره آدمرو		شماره مرجع آدمرو		آدمرو		ویژگی آدمرو	
بتنی		سالم		چدنی		دارد		۲		۳		۰۶۱۳۱۶۰۲۰۲۱۲۰۰۶۵۱۴۱۰۰		۰۶۱۳۱۶۰۲۰۲۱۲۰۰۶۵۱۴۱۰۰		پایین دست			
بتنی		سالم		چدنی		دارد		۲		۳		۰۶۱۳۱۶۰۱۰۲۱۸۰۰۶۵۱۲۳۰۰		۰۶۱۳۱۶۰۱۰۲۱۸۰۰۶۵۱۲۳۰۰		بالادست			
جنس		شکل سطح مقطع		کاربری فاضلابرو				سایز لوله		طول فاضلابرو				ویژگی فاضلابرو					
بتن		دایروی		فاضلاب مجزا				۲۵۰		۵۶									
نتیجه ویدئومتری		شیب متوسط لوله (ساخته شده)		شیب متوسط لوله (طراحی)				طول ویدئو متری نشده				طول ویدئو متری شده				نتیجه ویدئو متری			
مسیر لوله کامل طی شد		۴۰.۳-						۰.۹۲				۵۵.۰۸							
دلیل توقف ویدئومتری		محل توقف ویدئومتری				مسیر ویدئومتری				در جهت جریان									
		۵۵.۰۸				خلاف جهت جریان													
تست ۳۴۵؛ ۰؛ Structure Score؛ ۲؛ GainScore								توضیحات											




گزارش استاندارد

شرکت آب و فاضلاب تهران


نام کارفرما		شرکت آب و فاضلاب تهران		نام پیمایشگر		جناب آقای ...	
نام ناظر	شماره قرارداد	کد تخصیصی پیمانکار	نام ح . س . تمفیه خانه	منطقه آبفا			
-	۱۳۱۱۳/۱۸۹۶۱	۱		۱			
شماره مرجع لوله	تاریخ	ساعت	نام خیابان	شهرستان			
۱	۱۴۰۵/۳/۳	۱۳:۵۶:۱۷	بلوار دانشجو	تهران			
کد محل فاضلابرو	ش.مرجع آدمرو ابتدایی	عمق آدمرو ابتدایی	کاربری شبکه	نوع شبکه	جهت بازرسی		
RD	۰۶۱۳۱۶۰۲۰۲۱۲۰۰۶۵۱۴۱۰۰	۳	۰۶۱۳۱۶۰۱۰۲۱۸۰۰۶۵۱۲۳۰۰	۳	D		
ارتفاع سطح مقطع	عرض سطح مقطع	شکل سطح مقطع	جنس	جنس پوشش داخلی	پیش سستشو	روش نصب پوشش داخلی	توضیحات عمومی
۲۵۰	۲۵۰	C	CO	CO	Y	M	تست ۳۴۵
درجه بحرانی بودن	هدف از بازرسی	نحوه کنترل جریان	شرایط آب و هوایی	دمای هوا	طول لوله	طول قطعه لوله	سال ساخت
B	A	N	D	A	۵۶	۶	۱۳۵۵
استاندارد کد گذاری	محل ذخیره فیلم	روش آدرس دهی ویدئو	ش.م. ذخیره فیلم	محل ذخیره عکس ها		ش.م. ذخیره عکس ها	
WRc	ذخیره بر روی DVD/DVD	زمان سپری شده از شروع بازرسی با فرمت hh:mm:ss					

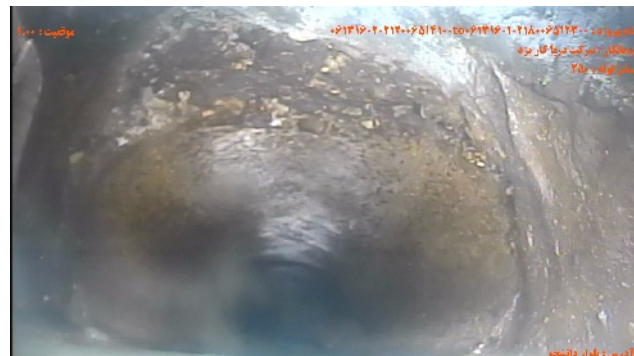
جدول عیوب استاندارد

ردیف	زمان ویدئو	موقعیت	عیب پیوسته	حروف				اعداد					
				کد	بند	جنس	شدت	ابعاد		درصد	موقعیت عیب		
								۱	۲		در / از	تا	
۱	۰۰:۰۰	۱.۰۰		MH			نقطه ی شروع /آدمرو						
۲	۰۰:۰۰	۱.۰۰		WLT			تراز آب /تراز آب کدر			۵			
۳	۰۰:۰۰	۵۵.۰۸		JD			جابجایی در محل اتصال /به میزان						
۴	۰۰:۰۰	۵۵.۰۸		MHF			نقطه ی پایان /آدمرو						

 شرکت دریا کاریزد			گزارش گرافیکی وضعیت شبکه	
			شرکت آب و فاضلاب تهران	
۰۶۱۳۱۶۰۲۰۲۱۲۰۰۶۵۱۴۱۰۰	شماره آدمرو پایین دست	061316020212006514100to061316010218006512300	نام پروژه / شماره گزارش	
۰۶۱۳۱۶۰۱۰۲۱۸۰۰۶۵۱۲۳۰۰	شماره آدمرو بالادست	حرکت در راستای جهت جریان/D	جهت حرکت	
۰.۹۲	طول ویدئومتری نشده	۵۵.۰۸	طول ویدئومتری شده	

ردیف	زمان ویدئو	موقعیت	کد	شرح عیب
۱	۰۰:۰۰	۱.۰۰	MH	سایر جزئیات / نقطه ع, شوه ع
۲	۰۰:۰۰	۱.۰۰	WLT	سرویس دهی / تراز آب
۳	۰۰:۰۰	۵۵.۰۸	JD	سازه ای, / جانچام, در محل اتصال, به میزان
۴	۰۰:۰۰	۵۵.۰۸	MHF	سایر جزئیات / نقطه ی پایان آدمرو

<div> <div>  </div> <div> شرکت دریا کاریزه </div> </div>			گزارش تصویری	
			شرکت آب و فاضلاب تهران	
۰۶۱۳۱۶۰۲۰۲۱۲۰۰۶۵۱۴۱۰۰	شماره آدرو پایین دست	316020212006514100to061316010218006512	نام پروژه / شماره گزارش	
۰۶۱۳۱۶۰۱۰۲۱۸۰۰۶۵۱۲۳۰۰	شماره آدرو بالا دست	حرکت در راستای جهت جریان D/	جهت حرکت	



شماره تصویر ۱
عنوان نقطه ی شروع / آدرو

شماره تصویر ۲
عنوان تراز آب / تراز آب کدر



شماره تصویر ۳
عنوان جابجایی در محل اتصال / به میزان

شماره تصویر ۴
عنوان نقطه ی پایان / آدرو



شرکت دریا کاریز

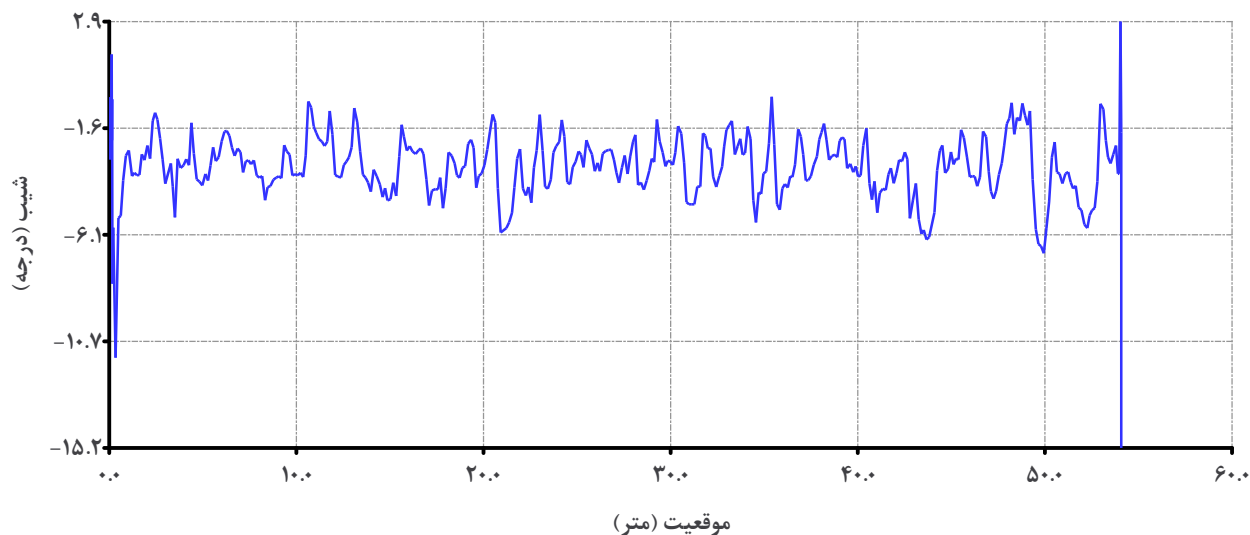
گزارش شیب

شرکت آب و فاضلاب تهران

۰۶۱۳۱۶۰۲۰۲۱۲۰۰۶۵۱۴۱۰۰	شماره آدمرو بالادست	061316020212006514100to061316010218006512300	نام پروژه / شماره گزارش
۰۶۱۳۱۶۰۱۰۲۱۸۰۰۶۵۱۲۳۰۰	شماره آدمرو پایین دست	حرکت در راستای جهت جریان D/	جهت حرکت
-۴.۰۳	شیب متوسط لوله (ساخته شده)		شیب متوسط لوله (طراحی شده)

شیب متوسط اندازه گیری شده % -۴.۰۳

شیب بر حسب موقعیت



ارتفاع بر حسب موقعیت

